



LAMILUX Éléments d'éclairage naturel – Gestion d'énergie active pour les maisons passives

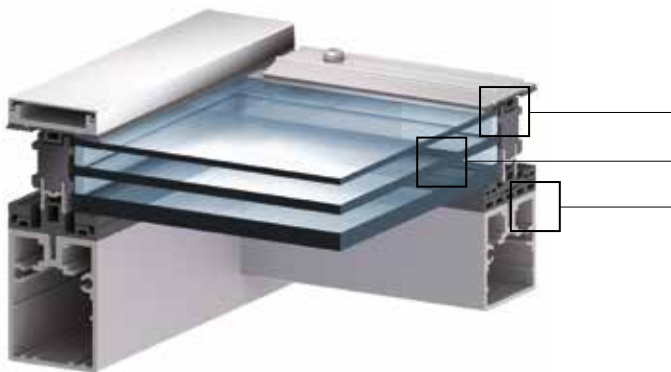
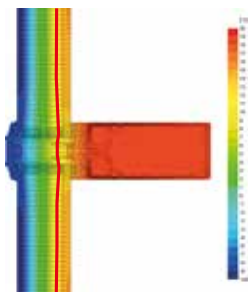




Système CI de LAMILUX Éclairage zénithal en verre PR60_{energysave}

La meilleure norme pour maison passive dans une forme libre

Le système d'éclairage zénithal en verre LAMILUX CI type PR60_{energysave} établit de nouvelles normes énergétiques pour la construction des verrières : En tant que premier vitrage incliné du marché mondial, il a été certifié à la classe d'efficacité la plus élevée selon les critères de la maison passive du Passivhaus-Institut de Darmstadt (Allemagne).





LAMILUX
CI-SYSTEME

« Les architectes et maîtres d'œuvre soucieux de l'énergie et des coûts disposent pour la première fois d'une solution de système de verrière qui est non seulement appropriée pour les maisons passives, mais qui atteint aussi la classe d'efficacité phA, la plus élevée pour une maison passive ».

(Dr.-Ing. Benjamim Krick, Passivhaus-Institut Darmstadt)

- la classe d'efficacité la plus élevée pour une maison passive –
phA advanced component
- coefficient de transmission thermique U_{CWI} 0,82 W/(m²K)
- pas de condensation ni de moisissures grâce à la valeur f_{RSI} stable de 0,79
- faibles pertes thermiques de chaleur et gains calorifiques solaires élevés ($\psi_{opak} \leq 0,110$ W/(mK))

NOUVEAU : Noyau isolant optimisé

Triple vitrage isolant avec « bord chaud » de série

NOUVEAU : Système d'étanchéité optimisé



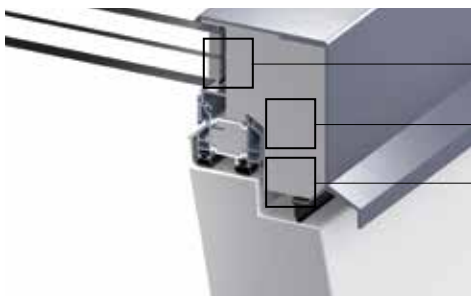
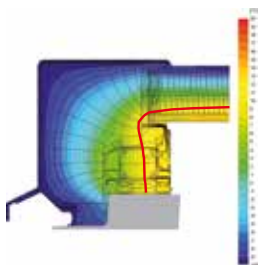


Système CI de LAMILUX

Lanterneau ponctuel en verre FE_{energysave}

Vasistas selon la norme d'efficacité énergétique la plus sévère

Dans la construction moderne, ce sont les qualités énergétiques des produits de construction qui sont le facteur déterminant de toute chose. La maison passive exige ici la norme la plus sévère, et le lanterneau ponctuel en verre LAMILUX système CI FE_{energysave} est le premier vasistas au monde qui a été certifié à ce niveau d'efficacité énergétique par le Passivhaus Institut de Darmstadt.





LAMILUX
CI-SYSTEME

Avec la classification phA advanced component, l'élément d'éclairage zénithal pour toiture en terrasse a atteint le niveau d'efficacité le plus élevé. « *Ce vasistas est d'une excellente qualité énergétique.* »

(Citation Passivhaus-Institut Darmstadt)

- la classe d'efficacité la plus élevée pour une maison passive –
phA advanced component
- coefficient de transmission thermique U_{SL} 0,84 W/(m²K)
- risque de condensation réduit grâce à la valeur f_{RSI} stable de 0,73
- faibles pertes thermiques de chaleur et gains calorifiques solaires élevés ($\psi_{opak} \leq 0,110$ W/(mK))

NOUVEAU : « Bord chaud » avec Superspacer
en triple vitrage de série

NOUVEAU : Noyau isolant optimisé

NOUVEAU : triple système d'étanchéité étagée





Système CI de LAMILUX

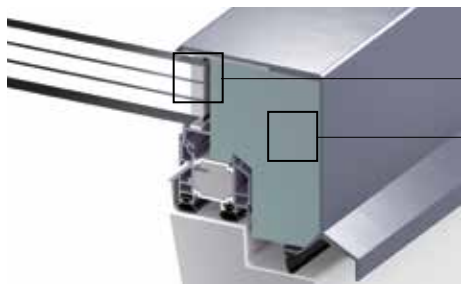
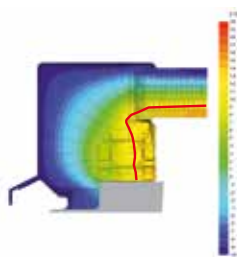
Lanterneau ponctuel en verre FE_{energysave+}

Système d'éclairage zénithal certifié pour région climatique « froide »

Le lanterneau ponctuel en verre LAMILUX système CI FE_{energysave+} possède des qualités énergétiques encore plus élevées et la certification Maison passive dans l'exigente

classification phA. Le système d'éclairage zénithal répond aux critères de la région climatique « froid », ce qui en fait le premier vasistas dans le monde qui est adapté aux maisons passives en

Scandinavie ainsi que dans de nombreuses régions d'Autriche, de Suisse et d'Europe de l'est.





LAMILUX
CI-SYSTEME

« Avec ce produit, LAMILUX a également accompli un travail de pionnier : Le lanterneau ponctuel en verre LAMILUX système CI FE_{energysave}⁺ est le premier composant certifié maison passive qui, parmi toutes les gammes de produits, a aussi été certifié pour la région climatique « froide ».

(Andreas Rudolph, Ingénieur développement chez LAMILUX)

- de série, 4 vitres isolantes avec remplissage krypton
- la classe d'efficacité la plus élevée pour une maison passive –
phA advanced component
- coefficient de transmission thermique U_{SL} 0,68 W/(m²K)
- risque de condensation réduit grâce à la valeur f_{RSI} stable de 0,76
- faibles pertes thermiques de chaleur et gains calorifiques solaires élevés ($\psi_{opak} \leq 0,110$ W/(mK))

NOUVEAU : « Bord chaud » avec Superspacer en quadruple vitrage de série

NOUVEAU : Matériau du noyau isolant optimal



Gestion d'énergie active avec les systèmes d'éclairage zénithal

Certifications Maison passive en fonction de la région climatique

Dans le sens est-ouest, la Terre est divisée en sept zones climatiques : de « très chaude » (7) à « froid polaire » (1). La région « froide » se trouve dans la subdivision 2, la région « tempérée fraîche » dans la subdivision 3.



Pour la **région climatique « froide »**, le lanterneau ponctuel en verre LAMILUX système CI FE_{energysave}⁺ est le **premier vasistas au monde** qui a obtenu la certification Maison passive dans la **classe d'efficacité la plus élevée**. Il est ainsi adapté pour les maisons passives dans les villes de Reykjavik, Oslo, Stockholm, Varsovie, Kiev, Moscou, Ekaterinbourg, Winnipeg, Québec, Halifax et Calgary, par exemple.



Les deux vasistas d'éclairage zénithal en verre système CI PR60_{energysave} et lanterneau ponctuel en verre LAMILUX système CI FE_{energysave} sont certifiés pour la **région climatique « tempérée fraîche »**. On trouve ici des villes comme Londres, Paris, Berlin, Vienne, Zagreb, Budapest, Sofia, Washington, New York, Montréal, Kansas City, Shanghai, Pékin, Séoul et Tokyo.

Régions climatiques



polaire



froide



tempérée fraîche



tempérée chaude





LAMILUX CI-SYSTEME



LANTERNEAU PONCTUEL TYPE F100



LANTERNEAU CONTINU TYPE B



BARDAGE TRANSLUCIDE



ÉCLAIRAGE ZÉNITHAL EN VERRE
TYPE PR 60



TECHNIQUE DE COMMANDE



APPAREILS D'AÉRATION



LANTERNEAU PONCTUEL
EN VERRE TYPE F



LANTERNEAU CONTINU
TYPE S



RÉNOVATION



EXUTOIRES DE FUMÉES
ET DE CHALEUR



PHOTOVOLTAÏQUE



PLASTIQUES RENFORCÉS
DE FIBRES DE VERRE

Les données techniques énumérées dans ce prospectus correspondent à leur état actuel lors de l'impression et peuvent varier. Nos indications de valeurs techniques se rapportent à des calculs, des données de fournisseurs ou ont été établies lors d'essais effectués par des instituts indépendants selon les normes en vigueur.

Les valeurs opérationnelles se basent uniquement sur des échantillons dans les dimensions prévues pour les essais. Nous n'accordons pas de garantie plus étendue pour des valeurs techniques. Ce en particulier lors de situations de mise en œuvre modifiées ou lors de mesures subséquentes sur un chantier.



LAMILUX Heinrich Strunz GmbH

Zehstraße 2 · Postfach 1540 · D-95111 Rehau · Tél. : +49 (0) 92 83 / 5 95-0 · Fax +49 (0) 92 83 / 5 95-29 0
e-mail : information@lamilux.de · www.lamilux.de

