



LAMILUX Composites

Automotive-Standard in der Busindustrie

LAMILUX Composites – Werkstoffe für die Märkte der Zukunft



LAMILUX Produktfinder unter: www.LAMILUX.de

LAMILUX ist Europas größter Produzent von Bahnen und Platten aus faserverstärkten Kunststoffen.

Die auf fünf Produktionsstraßen in einem großindustriellen Flachbahn-Verfahren produzierten Verbundmaterialien ermöglichen als höchst stabile, beständige und gleichzeitig sehr leichte Konstruktionswerkstoffe perspektivenreiche Produktentwicklungen und erschließen sich stetig neue Einsatzgebiete in weltweit dynamisch wachsenden Industrien wie dem Leichtbau von Caravans, Nutzfahrzeugen und Bussen.



» Die Begeisterung, unsere Kunden mit innovativen, ausgereiften Produkten und kreativen Lösungen zu überzeugen, um ihnen zu eigenen Erfolgen mit ihren Unternehmensleistungen zu verhelfen, treibt mich und unser Unternehmen an. Jeder Tag bei LAMILUX ist davon geprägt, unsere technologischen Weiterentwicklungen und unseren Service an den Wünschen und Anforderungen unserer Kunden zu orientieren: Sie haben wir in unserer Firmenphilosophie an die zentrale Position unseres unternehmerischen Denkens gerückt. «

Dr. Heinrich Strunz,
in der dritten Generation geschäftsführender Gesellschafter
der LAMILUX Heinrich Strunz GmbH



Die LAMILUX CI-Philosophie

Der Kundennutzen allein definiert unsere Existenzberechtigung und steht im Mittelpunkt unseres Handelns. Dies erfordert Einssein, Identität und Übereinstimmung von Kundennutzen und Unternehmensausrichtung.

Diese Leitgedanken unseres unternehmerischen Agierens und des täglich gelebten Verhältnisses zu unseren Kunden beschreibt LAMILUX mit der Firmenphilosophie:

Customized Intelligence – dem Kunden dienen als Programm:

Dies bedeutet für uns Spitzenleistungen und Leistungsführerschaft in allen für den Kunden relevanten Bereichen, insbesondere als:

- Qualitätsführer - den höchsten Nutzen für den Kunden
- Innovationsführer - technologisch die Nase vorn
- Serviceführer - schnell, unkompliziert, zuverlässig und freundlich
- Kompetenzführer - die beste technische und kaufmännische Beratung
- Problemlösungsführer - individuelle, maßgeschneiderte Lösungen

Mit LAMILUX gewinnen Sie Wettbewerbsvorteile

» Unser Entwicklungsprojekt war eine großartige Herausforderung... schlussendlich machte das Engagement und das Wissen der LAMILUX Composites den Unterschied aus. Fantastische Produkte von einer fantastischen Firma! «

Patrick Jonckheere, Firma Mercury Trading
Entwicklungspartner „Projekt Bermuda Bus - segmentierte Seitenwand“

» Durch unsere innovative Busdachlösung „Gewebe 48% SH Gelcoat“ vereinfachen wir ihren Produktionsprozess (Herstellung in einem Stück möglich – keine Bahnstöße) und helfen Ihnen dadurch Wettbewerbsvorteile zu generieren: hohe Hagelbeständigkeit, Korrosionsfreiheit und Gewichtersparnis. Mit unserer Neuentwicklung „High Strength X-treme Gelcoat“ als segmentierte Bauweise für die Busseitenwand entfallen zeit- und kostenintensive Lackierarbeiten, im Schadensfall werden einfache Reparaturen ermöglicht. «

Martin Gräf, Anwendungstechniker LAMILUX Composites GmbH
über die Einsatzmöglichkeiten LAMILUX GFKs

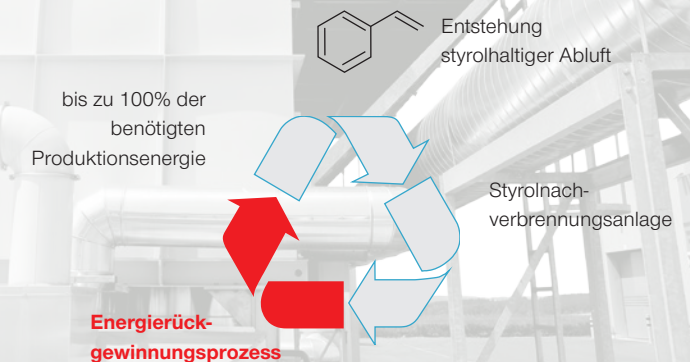


Mit LAMILUX gewinnen Sie Nachhaltigkeit

• **Wir produzieren** Ihre Werkstoffe mit einem selbstentwickelten, äußerst **rohstoff- und energieeffizienten Produktionsverfahren.**

• **Wir fertigen Ihre Konstruktionsmaterialien umweltschonend mit preisgekrönten Technologien.** Unsere Nachverbrennungsanlagen wandeln abgesaugte styrolhaltige Abluft in Energie und leiten diese wieder in den Produktionsprozess ein.

• Wir wählen unsere Lieferanten nach deren **Nachhaltigkeit in den Produktionsabläufen** aus.

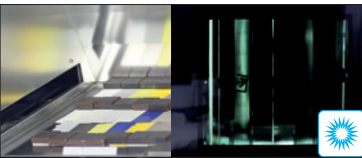


LAMILUX Composites –

Automotive-Standard in der Nutzfahrzeugindustrie

LAMILUX hat als weltweit erster Hersteller faserverstärkter Kunststoffe einen Großteil seiner Labor- und Prüfeinrichtungen freiwillig vom TÜV Süd Deutschland prüfen und erfolgreich zertifizieren lassen. Damit hat sich LAMILUX höchste Qualitätsanforderungen auferlegt. Denn: In allen Phasen des Entwicklungs-, Produktions- und Lebenszyklus werden LAMILUX Composites intensiv

von unserer Forschungs- und Entwicklungsabteilung begleitet. Umfangreiche Werkstofftests und -analysen bilden die Grundlage, die Eigenschaften unserer Composites verlässlich zu überprüfen und deren Beständigkeit und Langlebigkeit abzusichern – um Ihnen immer beständig 100 % Qualität zu liefern. Hierfür stehen uns hochmoderne labortechnische Geräte und Simulationsumgebungen zur Verfügung.



Sun-/Xenotest



Infrarot-/Halogen-Bestrahlung



Freibewitterung



Thermografieuntersuchung



Lärmschutz nach PIEK



Abrieb-/Rutschfestigkeit



Haftungs-/Delaminationsprüfung

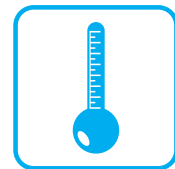


Gaschromatografie

Alle Tests TÜV Süd geprüfte Qualität



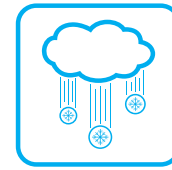
TÜV SÜD geprüfte Qualität



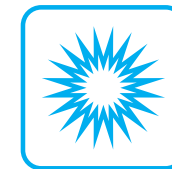
Temperaturwechsel



Regen



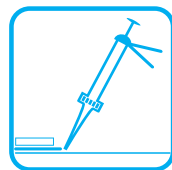
Hagel



UV-Strahlung



Beklebung



Verklebung



Chemische Belastung



Abriebbelastung



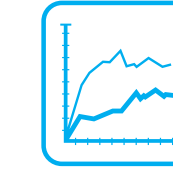
Lärm



Kratzbelastung



Frost

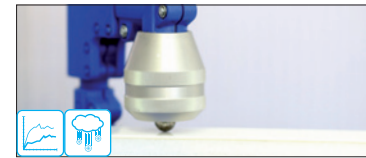


Mechanische Belastung

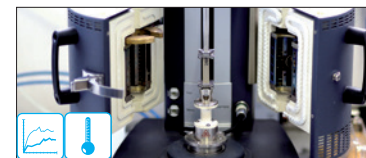


TÜV SÜD geprüfte Qualität

Alle Tests TÜV Süd geprüfte Qualität



Impact-Test



DMA-Messung



Temperaturwechseltest



Schwitzwassertest



Zug-/Biegefestigkeit



Torsionstest



Barcolhärte



Schlagzähigkeit nach Charpy

Mit LAMILUX gewinnen Sie Sicherheit – **Made in Germany**

- Unser von **hochqualifizierten Fachkräften** gesteuertes **kontinuierliches Herstellungsverfahren** produziert für Sie **stets gleichbleibende, höchste Qualität**.
- **Wir kreieren Ihre Alleinstellungsmerkmale:** In enger Abstimmung über den künftigen Werkstoffeinsatz entwickeln unsere Ingenieure und Techniker mit Ihnen **individuelle, branchenspezifische Produktlösungen**.
- Als europäischer Marktführer verfügen wir über **große Produktionskapazitäten** - und garantieren Ihnen damit **Liefersicherheit**.
- Vor jeder Composite-Produktion führen wir **lückenlose Kontrollen der angelieferten Rohstoffe** durch. Unsere Lieferantenauswahl erfolgt nach höchsten Qualitätskriterien.
- **Während und nach der Produktion** unterziehen wir Ihren Werkstoff umfangreichen Kontrollen und **labortechnischen Untersuchungen**.
- **Wir prüfen die mechanischen, chemischen und physikalischen Eigenschaften** des fertigen Kunststoffes in der **realen Anwendungsumgebung** und testen das Verhalten im Verbund mit anderen Materialien.
- **Wir entwickeln Ihre individuellen Werkstoffe permanent weiter** und arbeiten für Sie an der Optimierung der Materialeigenschaften in den Anwendungsbereichen.

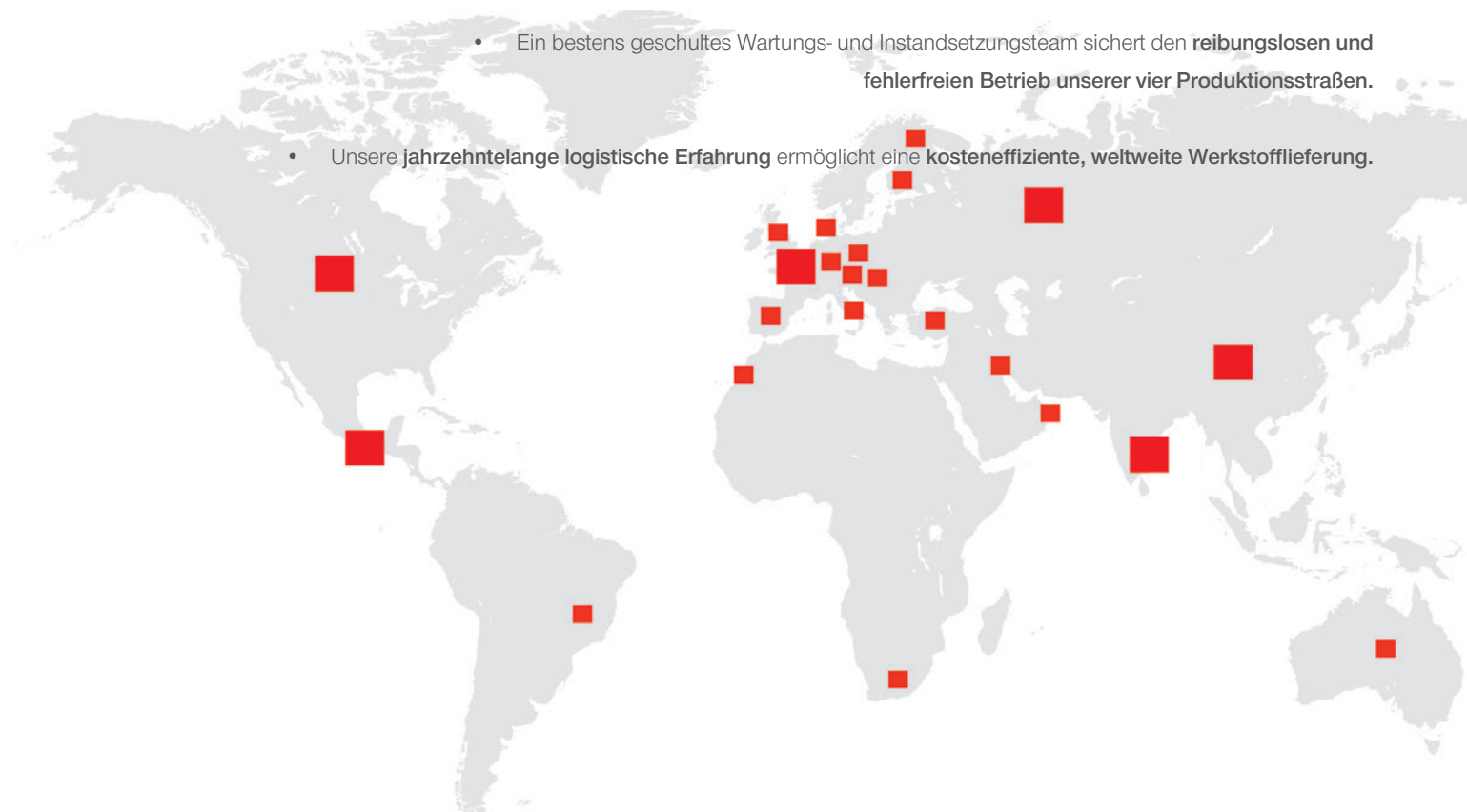


Mit LAMILUX gewinnen Sie Zeit und Geld



Das kontinuierliche Herstellungsverfahren garantiert höchste gleichbleibende Qualität

- Durch **internationale Vor-Ort-Vertretungen** sind wir ständig für Sie **in den jeweiligen Zeitzonen erreichbar**.
- **Lager in vielen Ländern und Regionen** garantieren Ihnen eine **schnelle Werkstofflieferung weltweit**.
- **Wir transferieren unser Know-how** und bieten Ihnen **vor Ort ingenieurtechnische Unterstützung** zur Weiterverarbeitung der Composites und zu anwendungsspezifischen Fragen.
 - Mit unserer **flexiblen Fertigungstechnologie** können wir nach nur kurzen Maschinenumrüstzeiten die **Produktion Ihres individuellen Werkstoffs schnell aufnehmen**.
 - Unser kontinuierliches, hochautomatisiertes Herstellungsverfahren fertigt **jederzeit reproduzierbare Werkstoffvarianten in höchster, gleichbleibender Qualität**.
 - Ein bestens geschultes Wartungs- und Instandsetzungsteam sichert den **reibungslosen und fehlerfreien Betrieb unserer vier Produktionsstraßen**.
 - Unsere **jahrzehntelange logistische Erfahrung** ermöglicht eine **kosteneffiziente, weltweite Werkstofflieferung**.



LAMILUX Composites – Individuelle Lösungen für Ihre Anwendungsbereiche



Nutzfahrzeugindustrie



Caravanindustrie



Bauindustrie



Sportindustrie

Die Angaben in diesem Prospekt basieren auf unseren derzeitigen Kenntnissen und Erfahrungen. Sie stellen keine Zusicherung von technischen Eigenschaften im Rahmen einer Spezifikation dar. Die Eignung des Produktes für den jeweiligen Anwendungsfall ist auf Grund der vielfältigen Anwendungsparameter vom Verwender selbst zu prüfen. Irrtümer und Änderungen vorbehalten.



LAMILUX Composites GmbH
Zehstraße 2 · Postfach 1540 · 95111 Rehau · Tel.: +49 (0) 92 83 / 5 95-0 · Fax +49 (0) 92 83 / 5 95-29 0
E-Mail: information@lamilux.de · www.lamilux.de

